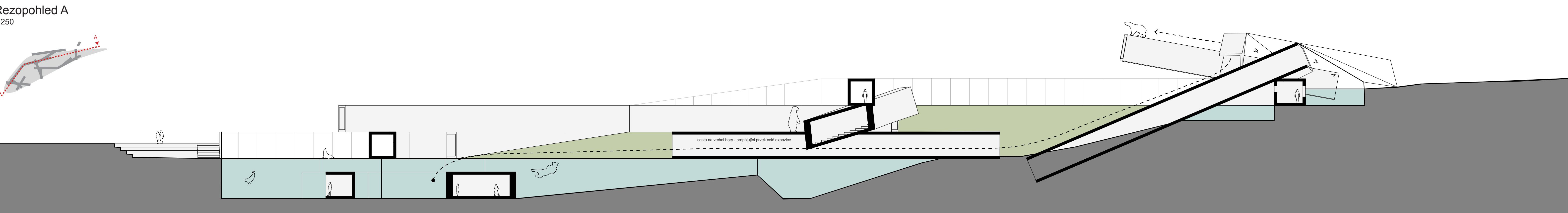
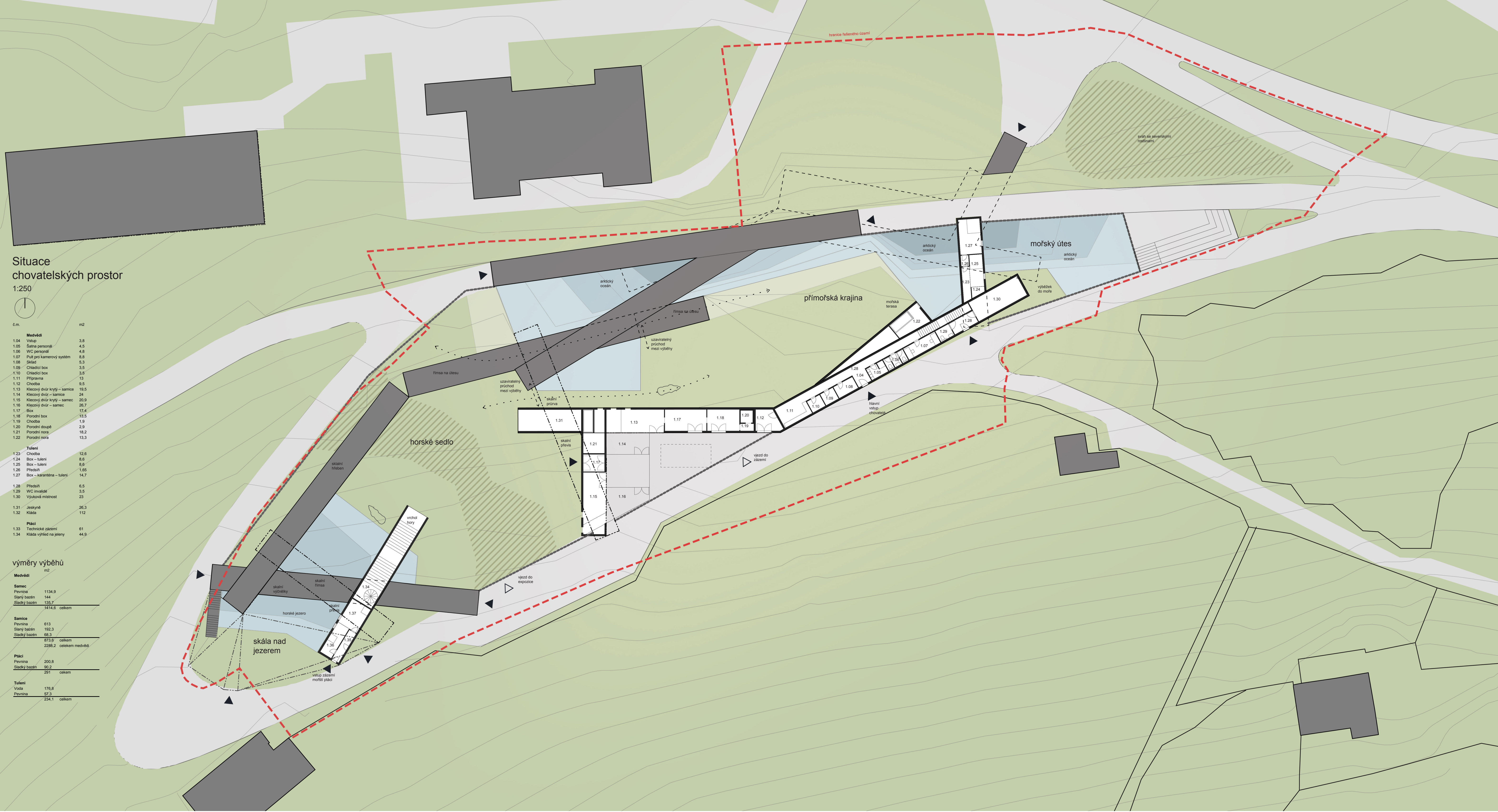


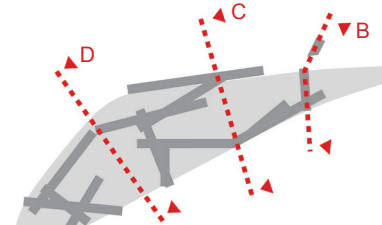
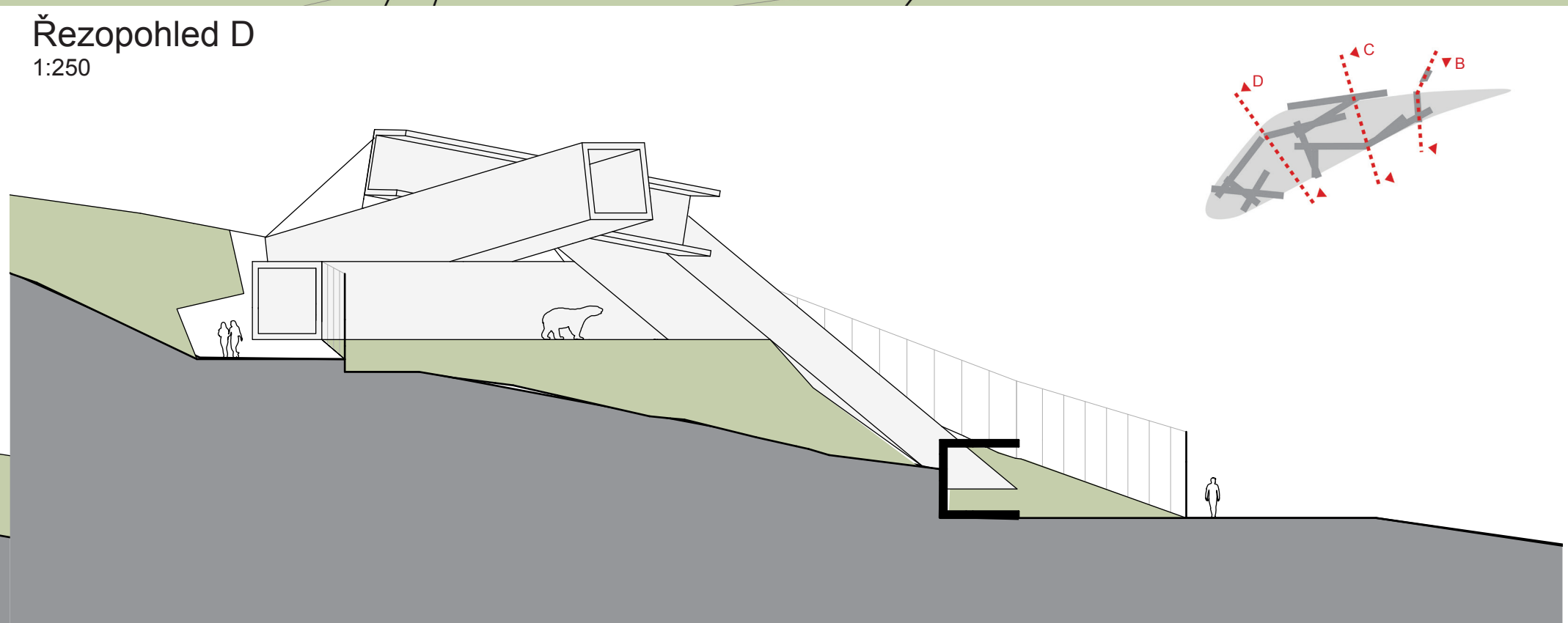
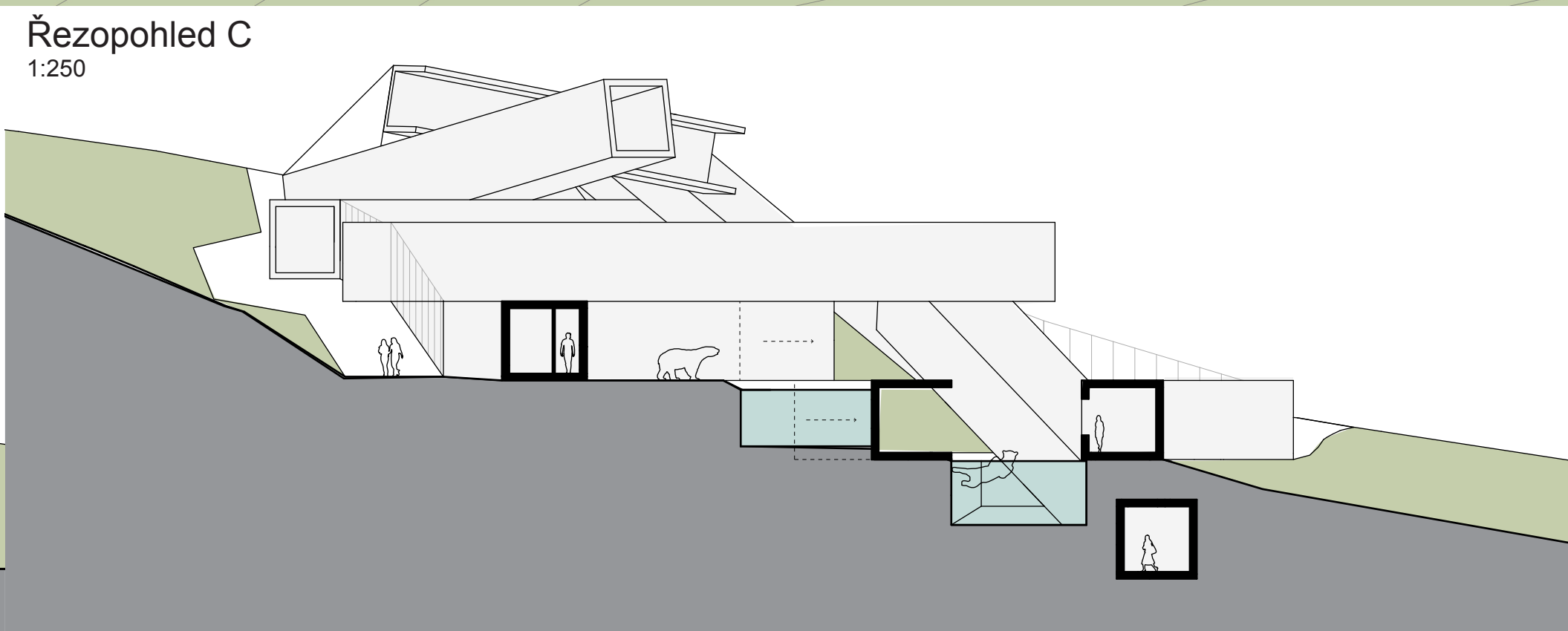
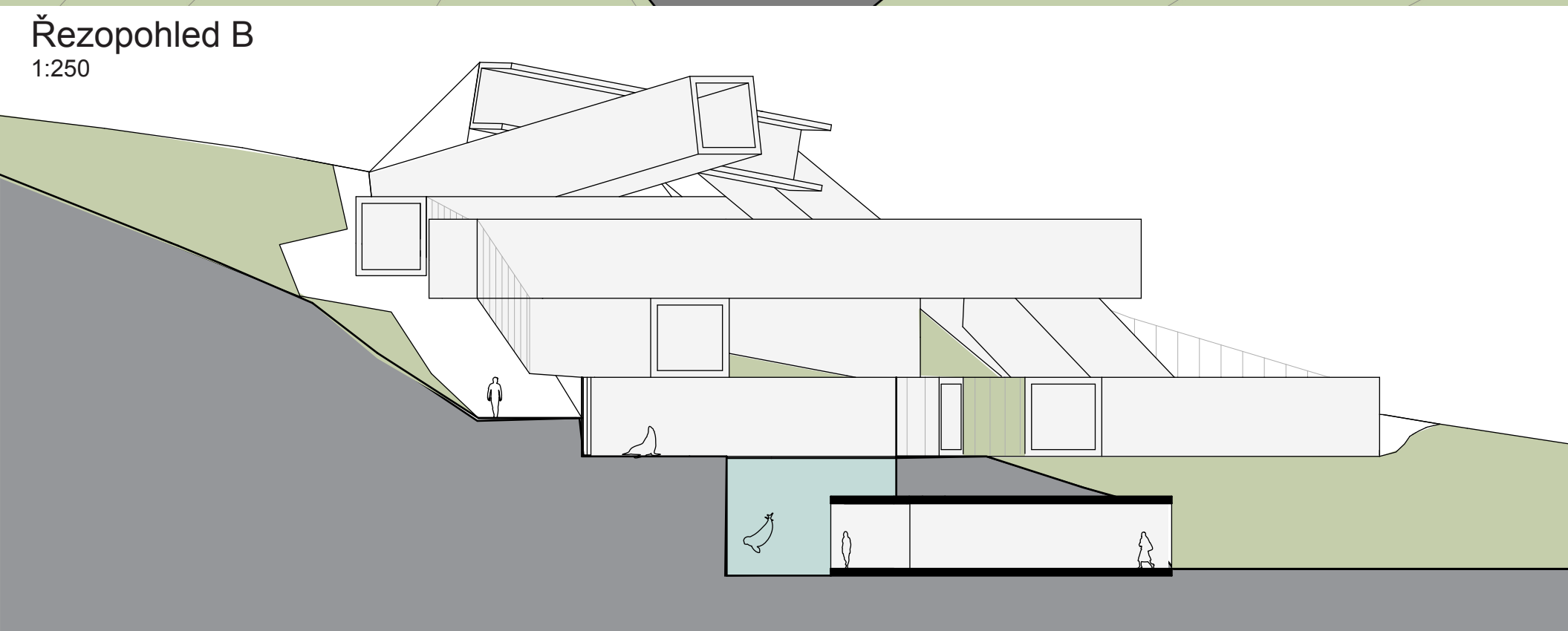
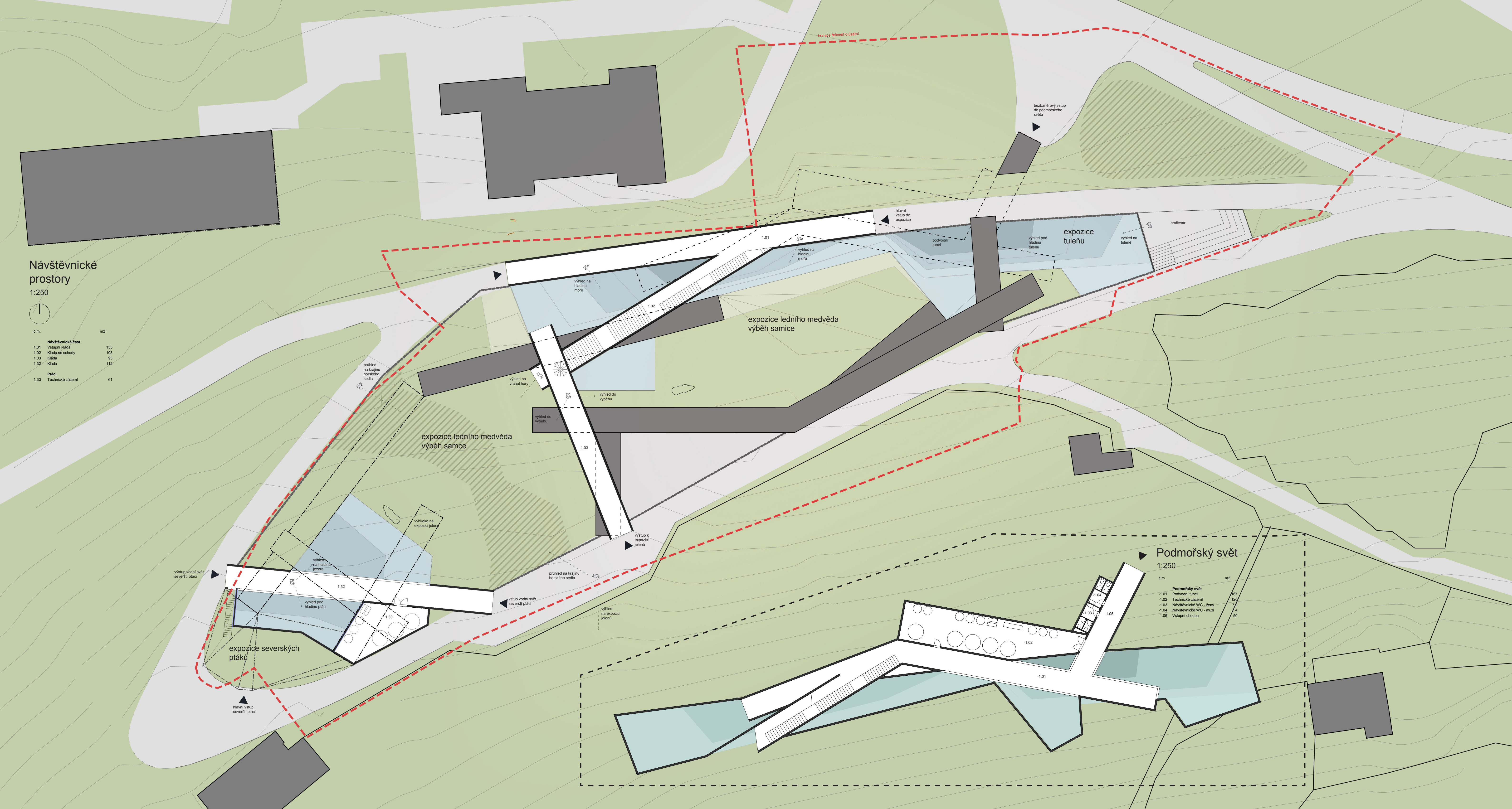


Koncepční skica návrhu

Navrhujeme umělou krajinu, která nekopíruje doslovně přírodu, ale pomocí lidmi vytvořených objektů v ní vytváří prostorové situace, které se v přírodě nacházejí. Krajina na pohled vytváří prostředí, které je chaotické, je v něm prvek náhody a nepředvídatelnosti - snaží se zobrazit aspekty přirozeného prostředí, ve kterém lední medvěd žije. V tomto prostředí, pro člověka těžko pochopitelném, je lední medvěd schopen fungovat a mít ho za vlastní.

A diagram of a 3D architectural model. It shows a sloped platform with a ramp and a pool. A dog is on the platform, and a cat is in the pool. A dashed line indicates a view from the dog's perspective, labeled "VÝHLED".







Perspektivní
náhled

