

## PŘEDSTAVUJEME OBOJŽIVELNÍKY

Při zaškrtnutí správné odpovědi se pole vybarví zeleně, při zaškrtnutí chybné červeně.

### 1. Odkud pochází vodnice posvátné?

- a) z Máchova jezera
- b) z jezera Tanganika ve východní Africe
- c) z jezera Titicaca v Jižní Americe

### 2. Co je to endemit?

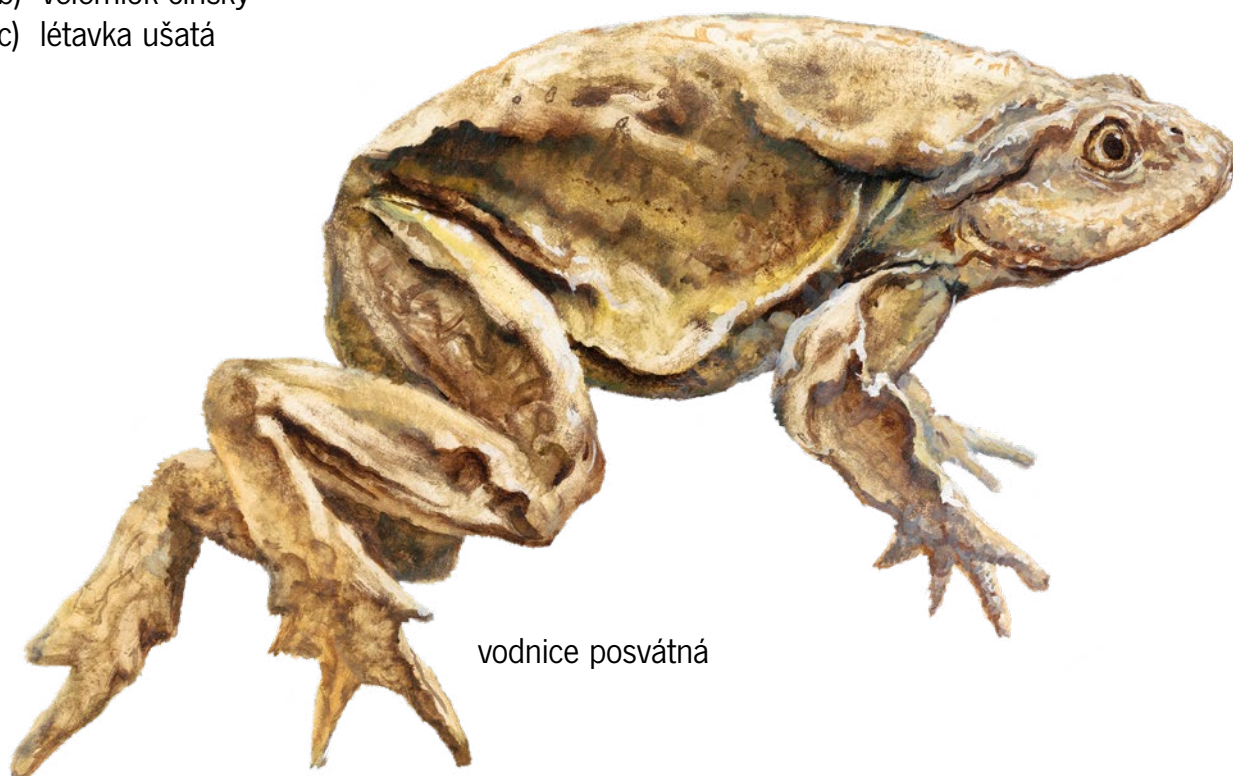
- a) Rostlina nebo živočich, který se vyskytuje pouze na jednom místě na světě.
- b) Rostlina nebo živočich, který se vyskytuje ve všech vodních plochách na světě.
- c) Rostlina nebo živočich, který se vyskytuje v celé Jižní Americe.

### 3. Co převážně ohrožuje vodnice posvátné?

- a) nezákonný rybolov a současně lov vodnic posvátných pro maso
- b) velký turistický ruch v okolí jezera a využívání jezera k rekreačním účelům
- c) nelegální těžba zlata, zemědělství v okolí jezera a vypouštění odpadních látek do jezera

### 4. Který z následujících obojživelníků patří mezi ocasaté obojživelníky?

- a) ropucha obecná
- b) velemlok čínský
- c) létavka ušatá



vodnice posvátná

### PŘEDSTAVUJEME OBOJŽIVELNÍKY

Při zaškrtnutí správné odpovědi se pole vybarví zeleně, při zaškrtnutí chybné červeně.

#### 5. Čím se živí velemloci čínští?

- a) Vodními rostlinami – jsou totiž striktně býložraví.
- b) Veškerou živočišnou potravou, která se jim naskytne, ať už jde o ryby, drobné vodní savce, ptáky či jiné vodní živočichy – jsou draví.
- c) Vodními rostlinami i vodními živočichy – jsou všežraví.

#### 6. Jak se jmenuje největší velemlok v Zoo Praha a zároveň největší na světě?

- a) Kvído
- b) Kvadro
- c) Karlo



velemlok čínský

#### 7. Co převážně ohrožuje velemloky čínské v jejich domovině?

- a) Znečišťování řek a vodních toků, stavba přehrad a lov pro maso
- b) Lov za trofejním účelem a rybolov
- c) Odchyt mláďat za účelem jejich prodeje jako domácích mazlíčků

#### 8. Co převážně ohrožuje obojživelníky žijící v naší republice?

- a) Zvýšený turistický ruch v oblastech výskytu obojživelníků
- b) Znečištění a úbytek přirozeného prostředí
- c) Lov obojživelníků za účelem jejich prodeje



mlok skvrnitý

# ŘEŠENÍ

UČÍME SE O ZVÍŘATECH SE **ZOO PRAHA**



## PŘEDSTAVUJEME OBOJŽIVELNÍKY

Řešení: 1c; 2a; 3c; 4b; 5b; 6c; 7a; 8b

PROSTOR PRO POZNÁMKY: .....

.....

.....

.....

.....

.....

.....

.....

.....

.....

.....

.....

.....

.....

.....

.....

.....

.....

.....

.....

.....

.....

.....